

SANY

ESCAVATORE IDRAULICO SY500H

Motore **CUMMINS QSB12**
Potenza **298 KW/2100 GIRI/MIN**
Peso d'esercizio **50.100 KG**
Pressione al suolo **84,5 KPA**



- COMPONENTI AFFIDABILI DI PRIMA CLASSE
- CONSUMO DI CARBURANTE PIÙ BASSO
- ASSISTENZA SEMPLIFICATA

SPECIFICAZIONI

MOTORE	
Designazione del modello	Cummins QSB12
Cilindrata (L)	11.8
Potenza del motore al regime nominale del motore (kW / giri/min)	298/2100
Coppia max. (N · m / giri/min)	2034/1400

SISTEMA IDRAULICO	
Tipo	Sistema di controllo positivo
Numero di modalità di lavoro selezionabili	4
Pompa principale	
Tipo	Pompe a pistoni con capacità variabile
Flusso massimo (l / min)	2x 360
Motori idraulici	
Guida	2*motore a pistone assiale con freno di stazionamento
Oscillazione	1*motore a pistone assiale con freno di stazionamento oscillante
Impostazione della valvola di sfianto	
Circuiti di attuazione (MPa)	34,3
Circuiti di guida (MPa)	34,3
Circuito oscillazione (MPa)	26,9
Circuito di sollevamento gravoso (MPa)	
Circuito pilota (MPa)	3,9
Cilindri idraulici	
Diametro cilindro del braccio x corsa (mm)	165(115)x1590
Diametro cilindro del braccio x corsa (mm)	190(130)x1850
Diametro cilindro del benna x corsa (mm)	170(120)x1305

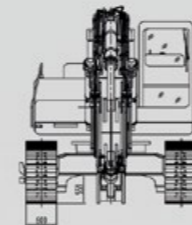
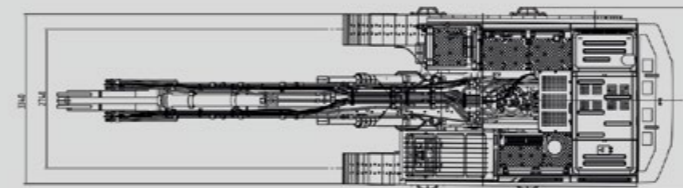
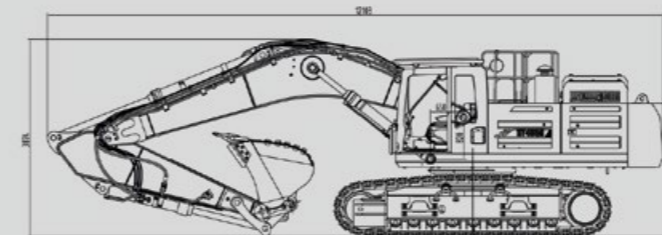
CAPACITÀ DI RIFORNIMENTO SERVICE (L)	
Capacità serbatoio	680
Liquido di raffreddamento motore	23,2
Olio motore	34
Azionamento a oscillazione	14
Trasmissione finale (ogni lato)	15
Serbatoio dell'olio idraulico	480

PESO D'ESERCIZIO	
Peso d'esercizio con benna standard, completamente mantenuto, +75 kg conducente (ISO)	
Peso d'esercizio (kg)	50100
Pressione al suolo (kPa)	84,5

MOTORE	
Velocità di viaggio (alte / bassa) (km/h)	5,2/3,0
Forza massima di viaggio (kN)	339
Capacità di scalata	35°

OSCILLAZIONE	
Regime oscillazione (giri/min)	8

FORZA DI SCAVO	
Forza di scavo benna (kN)	200
Forza di scavo braccio (kN)	223



PUNTO	mm
A Lunghezza di trasporto	12103
B Larghezza di trasporto	3596
C Altezza di trasporto	3874
D Larghezza della struttura superiore	3290
E Altezza della lama	/
F Larghezza standard dei cingoli	600
G Misura dei cigoli	2740
H Distanza minima dal suolo	560
I Raggio dell'autonomia della coda	3765
J Distanza centrale delle ruote motrici	4415
K Lunghezza complessiva delle catene cingolate	5440
Lunghezza del braccio	7000
Lunghezza del braccio	3350

TELAIO	
Larghezza della carreggiata (mm)	600
Numero di carreggiate (a lato)	50
Rulli di supporto (a lato)	2
Rulli di cigolo (a lato)	9

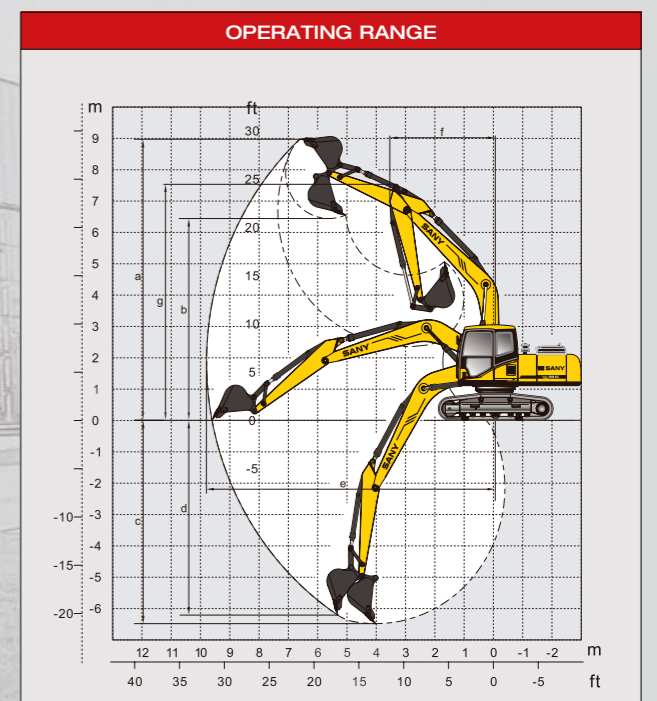
CAPACITÀ DI SOLLEVAMENTO

A	3.0m		4.5m		6.0m		7.5m		9.0m	
B										
6.0m								*1042	*10580	7883
4.5m			*18583	*18583	*14250	*14250	*12174	10220	*11076	7679
3.0m			*23517	*23517	*16645	13420	*13492	9716	*11778	7417
1.5m			*16251	*16251	*18602	12671	*14688	9280	10439	7175
0			*20297	*20297	*19717	12252	13362	8989	10260	7009
-1.5m	*14953	*14953	*26577	18917	*19922	12118	13230	8869	10215	6967
-3.5m	*25277	*25277	*25009	19184	*19165	12216	*15161	8938		
-4.5m	*29344	*29344	*22034	*22034	*17055	12560	*12834	9303		

1. Classificazioni si basano su ISO 10576.
2. La capacità di sollevamento della serie SY500H non eccede il 75% del peso di ribaltamento con la macchina su un fondo stabile, piano o il 87% della piena capacità idraulica senza includere l'impiego del power boost.

3. Il punto di carico corrisponde alla linea centrale del perno di montaggio per l'orientamento del benna sul braccio.
4. *Indica la limitazione del carico a causa della capacità idraulica.
5. 0m = Livello del suolo.

PUNTO	mm
A Altezza di scavo max.	10929
B Altezza di scarico max.	7647
C Profondità di scavo max.	7705
D Profondità di scavo verticale max.	6278
E Portata di scavo max.	12035
F Raggio di oscillazione min.	5216
G Altezza raggio di oscillazione min.	9103
H Spazio max. con lama sollevata	/
I Profondità max. con lama bassa	/



QUALITY CHANGES THE WORLD

Non tutti i prodotti sono disponibili in tutti i mercati. In base alla nostra politica di miglioramento continuo, ci riserviamo il diritto di modificare le specifiche e il design senza preavviso. Le illustrazioni non mostrano necessariamente la versione standard della macchina.

SANY

INDIR SANY EUROPE GMBH
SANY ALLEE 1, D-50181 BEDBURG
TEL 0049 2272 90531 100
FAX 0049 2272 90531 109
E-MAIL info@sanyeurope.com
NET www.sanyeurope.com



facebook.com/sanyeurope

